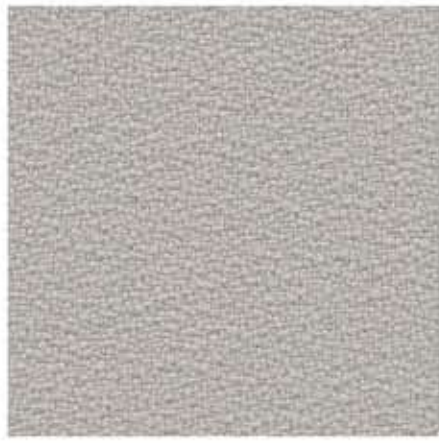


KING FLEX



2005 *



2031 *



9228



0001 *



1069 *



1006 *



1037



3029



3083 *



4030 *



2023



2003



4066 *



4009



4017 *



3094



4027



4008 *



9244



4020 *



5005



5004 *



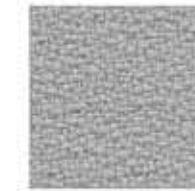
8033 *



8010 *



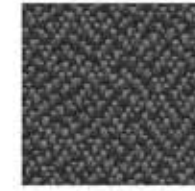
8009



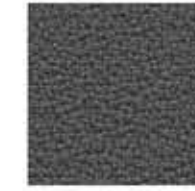
8027



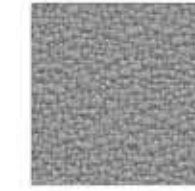
8002 *



9289



8007 *



8044 *



3030 *



7011 *



7019



7013



7020 *



7015



6030



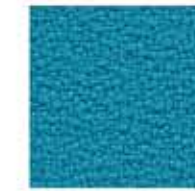
7033



7008



7023 *



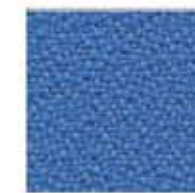
6007 *



6031 *



6011



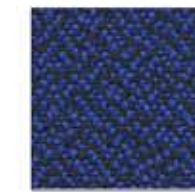
9606



6098 *



6080 *



9268



6071



5096



6018 *



6026 *



6005 *

* COLORE DISPONIBILE ANCHE IN ALTEZZA 170 cm.

* COLOR ALSO AVAILABLE IN WIDTH 170 cm.

* COULEUR ÉGALEMENT DISPONIBLE EN LARGEUR 170 cm. * DIESE FARBE IST AUCH IN BREITE 170 cm. VERFÜGBAR

FIDIVI*

TESSITURA VERGNANO

**CARATTERISTICHE PRINCIPALI - PRINCIPAL CHARACTERISTICS
CARACTERISTIQUES PRINCIPALES - HAUPT EIGENSCHAFTEN**

Date 14/01/2015
Edition 04

KING FLEX

Caratteristica Characteristic Caractéristique Charakterdarsteller	Norma Norm Norme Norm	Tolleranza Tolerance Tolérance Toleranz	Dichiarato Declared Déclaré Deklariert
Peso (g/ml) – Weight (g/lm) Poids (g/ml) - Gewicht (g/lm)	EN 12127	± 5 %	420
Peso (g/m ²) - Weight (g/m ²) Poids (g/m ²) - Gewicht (g/m ²)	EN 12127	± 5 %	300
Altezza (cm) - Width (cm) Largeur (cm) - Breite (cm)	-----	± 2 %	140
Resistenza all'abrasione (cicli) Abrasion resistance (rubs) Résistance à l'abrasion (tours) Scheuerfestigkeit (Scheuertouren)	ISO 12947-2 (Martindale)	± 10 %	100000
Solidità del colore alla luce (scala dei blu) Light fastness (blue scale) Solidité à la lumière (échelle des bleu) Lichtechtheit (Blaumaßstabe)	ISO 105-B02 (Xenotest)	da 5 a 8	6
Solidità del colore allo sfregamento (scala dei grigi) Fastness to rubbing (grey scale) Solidité au frottement (échelle des gris) Reibechtheit (Graumaßstabe)	ISO 105-X12 (Crockmeter)	da 4 a 5	4/5
Pilling (2000 cicli) - Pilling (2000 rubs) Pilling (2000 tours) - Pilling (2000 scheuertouren)	ISO 12945-2	da 4 a 5	5
Composizione Composition Composition Zusammensetzung	100% POLIESTERE TREVIRA CS 100% POLYESTER TREVIRA CS 100% POLYESTER TREVIRA CS 100% POLYESTER TREVIRA CS		

Leggere differenze di colore tra un lotto e l'altro sono da considerarsi normali
Slight colour differences between one lot and another have to be considered within commercial tolerance
Légères différences de couleur entre un lot et l'autre doivent être considérés comme étant normales
Leichte Farbunterschiede sind zwischen zwei Partien als normal zu betrachten

Reazione al fuoco – Flammability - Classement au feu – Feuersicherung

UNI 9174 - 8456 Class C1
UNI 9175 Class 1 IM
DIN 4102 Class B1
NF 92501-7 Class M1
NF D 60013 Class AM18
EN 1021-1 & 2
BS Crib 5
BS 7176 Class Medium Hazard
EN 13773 Class 1
OENORM 3800-1 Class B1,Q1,TR1
California TB117
USA NFPA 701
USA NFPA 260
IMO Part 8 Upholstery

Altri test fuoco possono essere superati, il superamento di alcuni test fuoco può dipendere dalla schiuma utilizzata
Will also pass other flammability standards. Flame retardant performance is dependent upon the foam used
Autres tests feu peuvent être passés. La performance au feu dépend de la mousse utilisée
Wird auch andere Brandschutzstandards erfüllen. Die flammhemmende Leistung ist anhängig von dem verwendeten Schaum

Manutenzione e lavaggio – Cleaning and washing – Nettoyage et lavage – Reinigung und waschen

