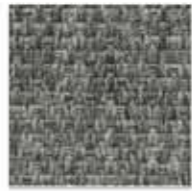
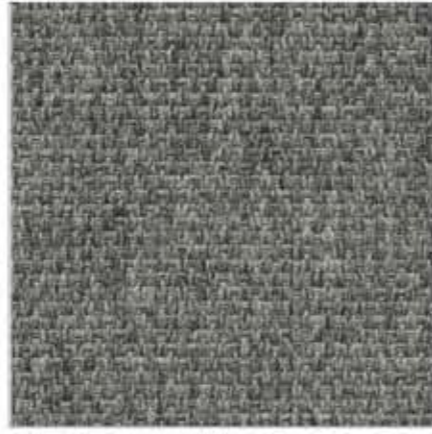
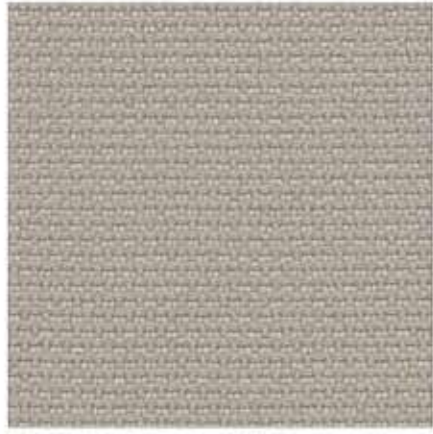


MINI



MELANGE 1506



MELANGE 1514



MELANGE 1520



MELANGE 2536



1006



1014



1020



2036



MELANGE 3508



MELANGE 3581



MELANGE 4530



3008



3081



4030



MELANGE 4528



MELANGE 4506



MELANGE 4503



4028



4006



4003



8033



MELANGE 8513



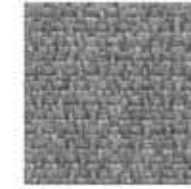
8013



MELANGE 8511



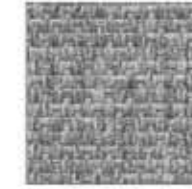
8011



MELANGE 8504



8004



MELANGE 1510



1010



MELANGE 7507



MELANGE 7509



MELANGE 7522



7007



7009



7022



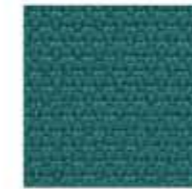
MELANGE 7503



MELANGE 6502



MELANGE 6504



7003



6002



6004



MELANGE 5596



MELANGE 6509



MELANGE 6515



MELANGE 6512



MELANGE 6524



5096



6009



6015



6012



6024

**FIDIVI\***

TESSITURA VERGNANO

**CARATTERISTICHE PRINCIPALI - PRINCIPAL CHARACTERISTICS  
CARACTERISTIQUES PRINCIPALES - HAUPT EIGENSCHAFTEN**

Date 14/01/2015  
Edition 01

**MINI**

Caratteristica Characteristic Caractéristique Charakterdarsteller	Norma Norm Norme Norm	Tolleranza Tolerance Tolérance Toleranz	Dichiarato Declared Déclaré Deklariert
Peso (g/ml) – Weight (g/lm) Poids (g/ml) - Gewicht (g/lm)	EN 12127	± 5 %	480
Peso (g/m <sup>2</sup> ) - Weight (g/m <sup>2</sup> ) Poids (g/m <sup>2</sup> ) - Gewicht (g/m <sup>2</sup> )	EN 12127	± 5 %	340
Altezza (cm) - Width (cm) Largeur (cm) - Breite (cm)	-----	± 2 %	140
Resistenza all'abrasione (cicli) Abrasion resistance (rubs) Résistance à l'abrasion (tours) Scheuerfestigkeit (Scheuertouren)	ISO 12947-2 (Martindale)	± 10 %	100000
Solidità del colore alla luce (scala dei blu) Light fastness (blue scale) Solidité à la lumière (échelle des bleu) Lichtechtheit (Blaumaßstabe)	ISO 105-B02 (Xenotest)	da 5 a 8	6
Solidità del colore allo sfregamento (scala dei grigi) Fastness to rubbing (grey scale) Solidité au frottement (échelle des gris) Reibechtheit (Graumaßstabe)	ISO 105-X12 (Crockmeter)	da 4 a 5	4/5
Pilling (2000 cicli) - Pilling (2000 rubs) Pilling (2000 tours) - Pilling (2000 scheuertouren)	ISO 12945-2	da 4 a 5	5
Composizione Composition Composition Zusammensetzung	100% POLIESTERE TREVIRA CS 100% POLYESTER TREVIRA CS 100% POLYESTER TREVIRA CS 100% POLYESTER TREVIRA CS		

Leggere differenze di colore tra un lotto e l'altro sono da considerarsi normali  
Slight colour differences between one lot and another have to be considered within commercial tolerance  
Légères différences de couleur entre un lot et l'autre doivent être considérés comme étant normales  
Leichte Farbunterschiede sind zwischen zwei Partien als normal zu betrachten

**Reazione al fuoco – Flammability - Classement au feu – Feuersicherung**

UNI 9174 - 8456 Class C1  
UNI 9175 Class 1 IM  
DIN 4102 Class B1  
NF 92501-7 Class M1  
NF D 60013 Class AM18  
EN 1021-1 & 2  
BS Crib 5  
BS 7176 Class Medium Hazard  
EN 13773 Class 1  
OENORM 3800-1 Class B1,Q1,TR1  
California TB117  
USA NFPA 701  
USA NFPA 260  
IMO Part 8 Upholstery

Altri test fuoco possono essere superati, il superamento di alcuni test fuoco può dipendere dalla schiuma utilizzata  
Will also pass other flammability standards. Flame retardant performance is dependent upon the foam used  
Autres tests feu peuvent être passés. La performance au feu dépend de la mousse utilisée  
Wird auch andere Brandschutzstandards erfüllen. Die flammhemmende Leistung ist anhängig von dem verwendeten Schaum

**Manutenzione e lavaggio – Cleaning and washing – Nettoyage et lavage – Reinigung und waschen**

