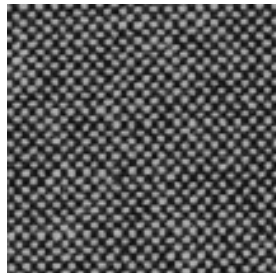


cod. 980



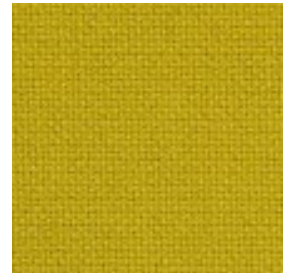
cod. 110



cod. 166



cod. 407



cod. 457



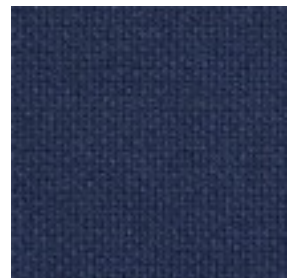
cod. 600



cod. 674



cod. 754



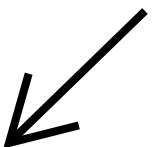
cod. 764

Ogni materiale è disponibile in molteplici combinazioni di colore, consultabili sul nostro sito alla pagina "finiture".
Link: www.cizetasedie.it/it/moderno/materiali

Each material is available in several color combinations, check at the page "finishes" our website.
Link: www.cizetasedie.it/en/modern/materials

Disponibile in 58 colori
Available in 58 colors

Clicca qui | Click here





Tutti i nostri prodotti possono essere personalizzati con una finitura selezionata tra quelle da noi proposte o realizzata con rivestimento fornito dal cliente.

All of our products can be customized with a finish selected among those proposed by us or realized with customer own material.



Caratteristiche / Characteristics

Composizione / Composition	70% Pura Lana Vergine / Pure New Wool 30% Viscosa / Viscose
Peso / Weight	611 g/m ²
Xenotest – Solidità dei colori alla luce artificiale / Color fastness to artificial light	Uni En ISO 105-B02 7
Solidità dei colori allo sfregamento a secco / Color fastness to rubbing	Uni En ISO 105-X12 –
Solidità dei colori allo sfregamento a umido / Color fastness to wet rubbing	Uni En ISO 105-X12 –
Martindale – Resistenza all'abrasione / Abrasion resistance	Uni En ISO 12947-2 100.000 giri / rubs
Resistenza al pilling / Pilling resistance	Uni EN ISO 12945-2 3
Resistenza al fuoco / Fire resistance	AS/NZS 3837 BS 5852 Crib 5 BS 5852 part 1 DIN 4102 B2 EN 1021-1/2 IMO FTP Code 2010 Part 8 NF D 60 013 NFPA 260 ÖNORM B1/Q1 SN 198 898 5.3 with treatment UNI 9175 11M US Cal. Bull. 117-2013



Manutenzione ordinaria
Spolverare delicatamente.
In caso di macchie lievi passare la superficie con un panno umido in microfibra o con una soluzione di detergente neutro, risciacquando successivamente con acqua. Non candeggiare.

Ordinary cleaning
Dust gently. In case of light stains clean the surface using a microfiber damp cloth or a neutral detergent solution, rinse with water afterwards. Do not bleach.

Questi valori sono dati a titolo indicativo ed in buona fede e non possono essere considerati in alcun caso vincolanti. L'impiego del prodotto deve essere valutato in base a ciò che si deve realizzare. Non si risponde del suo utilizzo per impieghi impropri. Sono ammesse leggere differenze di colori tra lotti diversi.

The aforementioned data corresponds to average values communicated in good faith, but they cannot be considered as a contract document. The product use has to be considered in term of what has to be realized. We cannot be held responsible when the product is improperly used. Slight color differences among several lots are admitted.

